



Anlage 1:
Schnitte zum Bebauungsplan Nr. 53 "Irsching - An der Ach"

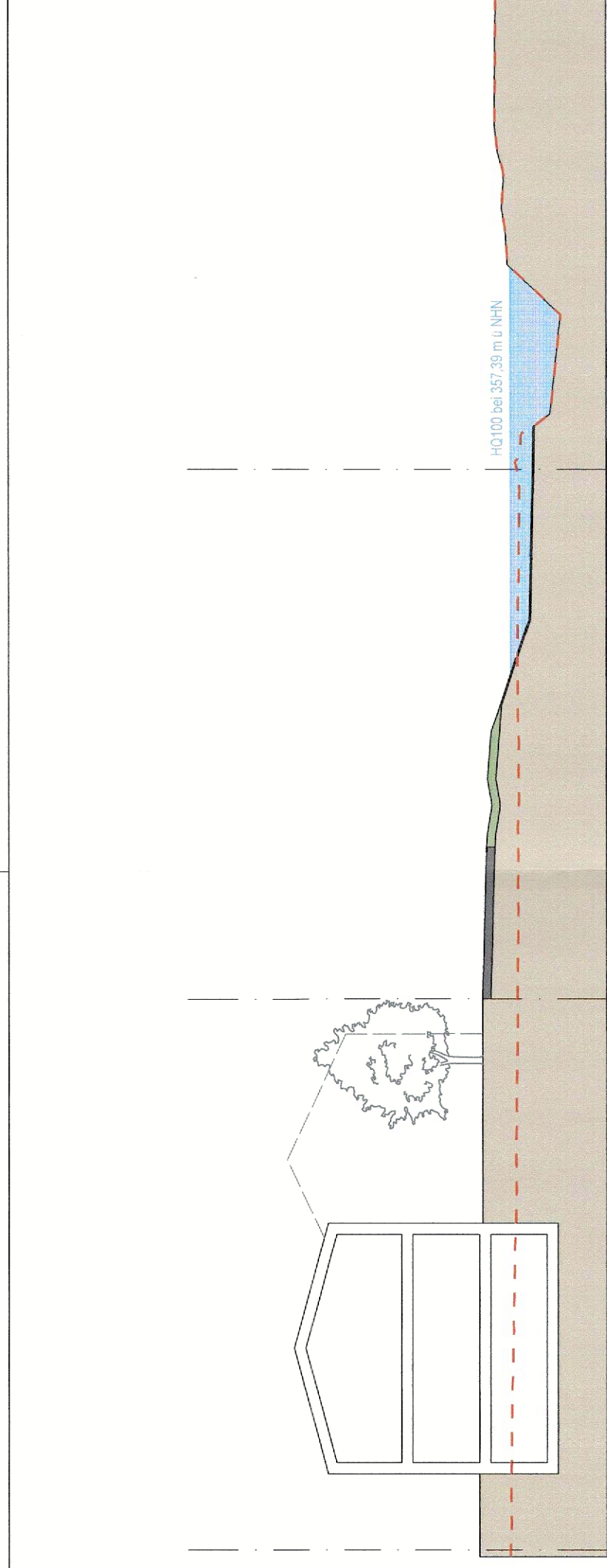
ENTWURFSVERFASSER:



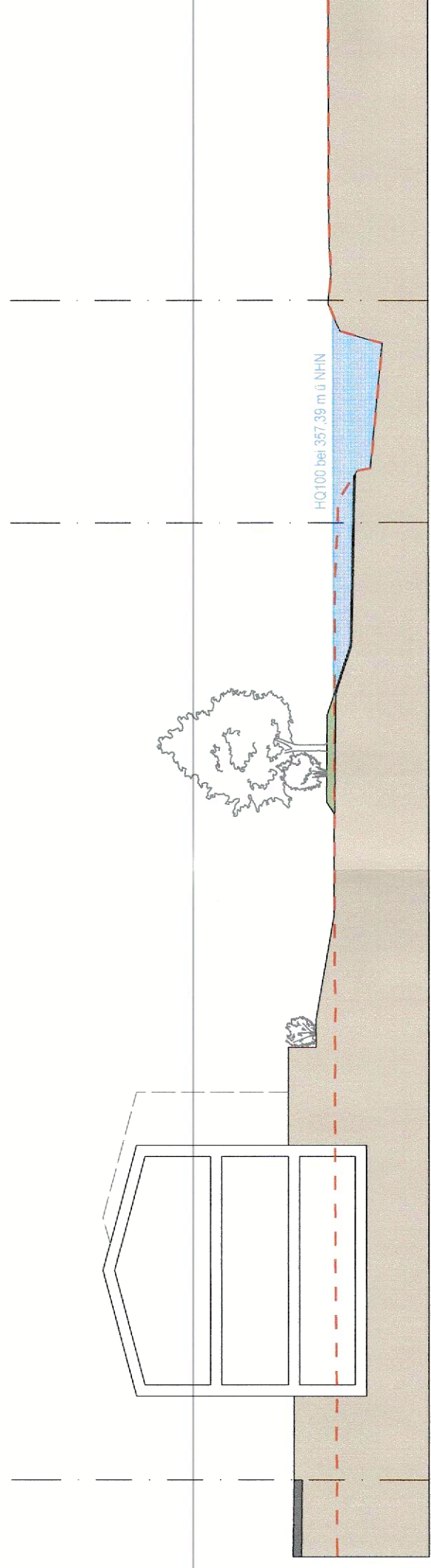
Architekten Stadtplaner
Bauingenieure
Vermessungsingenieure
Erschließungsträger

Hohenwarter Straße 124
85276 Pfaffenhofen
Tel.: 08441 5046-0
Fax: 08441 504629
Mail ue@wipflerplan.de

Proj.Nr.: 1092.070



SCHNITT A - A | M 1 : 200



SCHNITT B - B | M 1 : 200