

Ausgleichsberechnung nach der Eingriffsregelung in der Bauleitplanung

Berechnung Eingriff		Beeinträchtigungseinstufung				Einstufung des Zustands des Planungsgebiets		Kompensationsmaßnahmen			Hinweis
Flächenart	Fläche	GRZ	Kategorie	Typ	GRZ	Liste	Wert	Kompensationsfaktor	Kompensationsfläche	Vermeidungsmassnahmen	
Acker	4.741,50	0,35	I	B	0,35	1a	Oberer Wert	0,4	1.896,60	s. Nr. 5 UB	
Alte Einzelhecke	826,35	0,35	II	B	0,35	1c	Mittlerer Wert	2	1.662,71	s. Nr. 5 UB	
Biotop Flachland 7235-0210-001	2.276,88	0	—	B	0	—	—	0	0,00	Kein Eingriff	
Biotop Flachland 7235-0210-002	196,93	0	—	B	0	—	—	0	0,00	Kein Eingriff	
Biotop Flachland 7235-1098-001	3.514,47	0,35	II	B	0,35	1b	Unterer Wert	0,5	1.757,24	s. Nr. 5 UB	
Da kein Schutz als Biotop (s. Hinweis) Bewertung als strukturreicher Garten											
Feldweg	1.235,16	0,35	I	B	0,35	1a	Unterer Wert	0,2	247,03	s. Nr. 5 UB	
Garten	4.543,79	0,35	I	B	0,35	1a	Oberer Wert	0,5	2.271,87	s. Nr. 5 UB	
Gebäude	269,02	0,35	I	B	0,35	1a	Unterer Wert	0,2	51,80	s. Nr. 5 UB	
Hof und Zufahrt	657,99	0,35	I	B	0,35	1a	Unterer Wert	0,2	131,60	s. Nr. 5 UB	
Wald	3.972,71	0	—	B	0	—	—	0	0,00	Kein Eingriff	
Wald, Waldrand	1.195,85	0,35	III	B	0,35	1c	Mittlerer Wert	2	2.391,70	s. Nr. 5 UB	
Gesamt	23.424,72								10.401,55		

Berechnung Ausgleich

Flächenart	Fläche	FlNr	Ausgleichsmaßnahme	Anrechnungsfaktor	Ausgleichsflächenbedarf
Mäßig artenreiche seggen- oder binsenreiche Feuchtwiese (extensiv genutzt)	10.055,41	1500 Gemarkung Oberwöhr	Wechselfeuchte Seige mit Wasserstand bis ca. 20cm mit periodisch bis episodisch trockenfallendem Randbereich und einer Geländeerhöhung als Rückzugszone in der Mitte der Seige, Randstreifen mit einschüriger Mahd nach dem 31.08	1	10.055,41
Kompensationsbedarf nach Ausgleichsberechnung					10.401,55
- Defizit = Überschuss					-346,14
Zusätzliche Pflanzung von 5 Gehölzen 1. Ordnung					400,00
- Defizit = Überschuss					+53,86
Mit diesen Maßnahmen ist der Eingriff vollständig ausgeglichen					

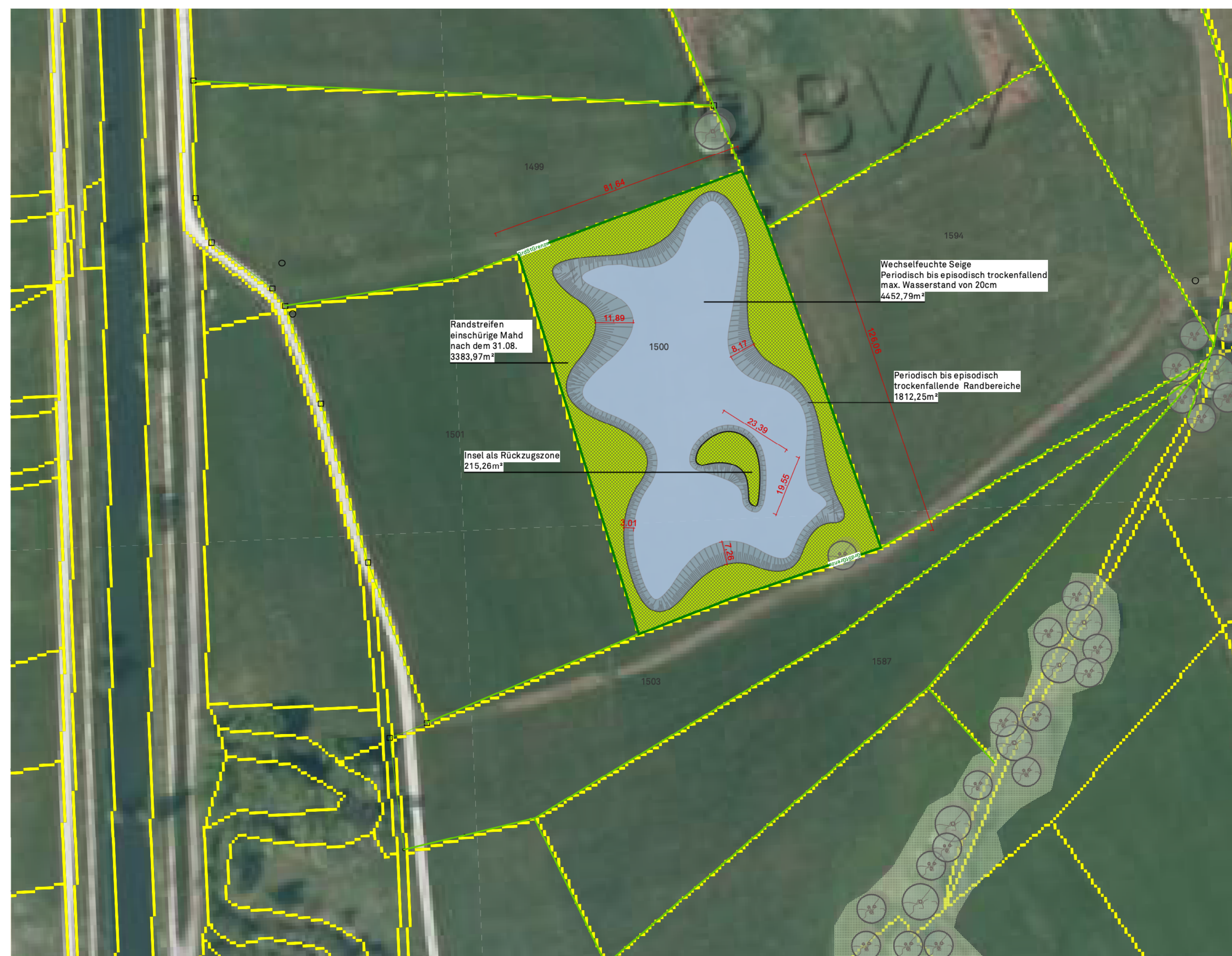
Legende Eingriff und Ausgleich

- Eingriffsgebiet
- Befestigte Flächen Bestand
- Gebäude Bestand
- Hecke Bestand
- Wald und Waldrand Bestand
- Ackerflächen
- Rasen Bestand
- Biotop
- Einzelbäume Bestand
- Wechselfeuchte Seige
- Randbereiche Seige, Böschung
- Randstreifen einschürig
- Einzelbaumpflanzung

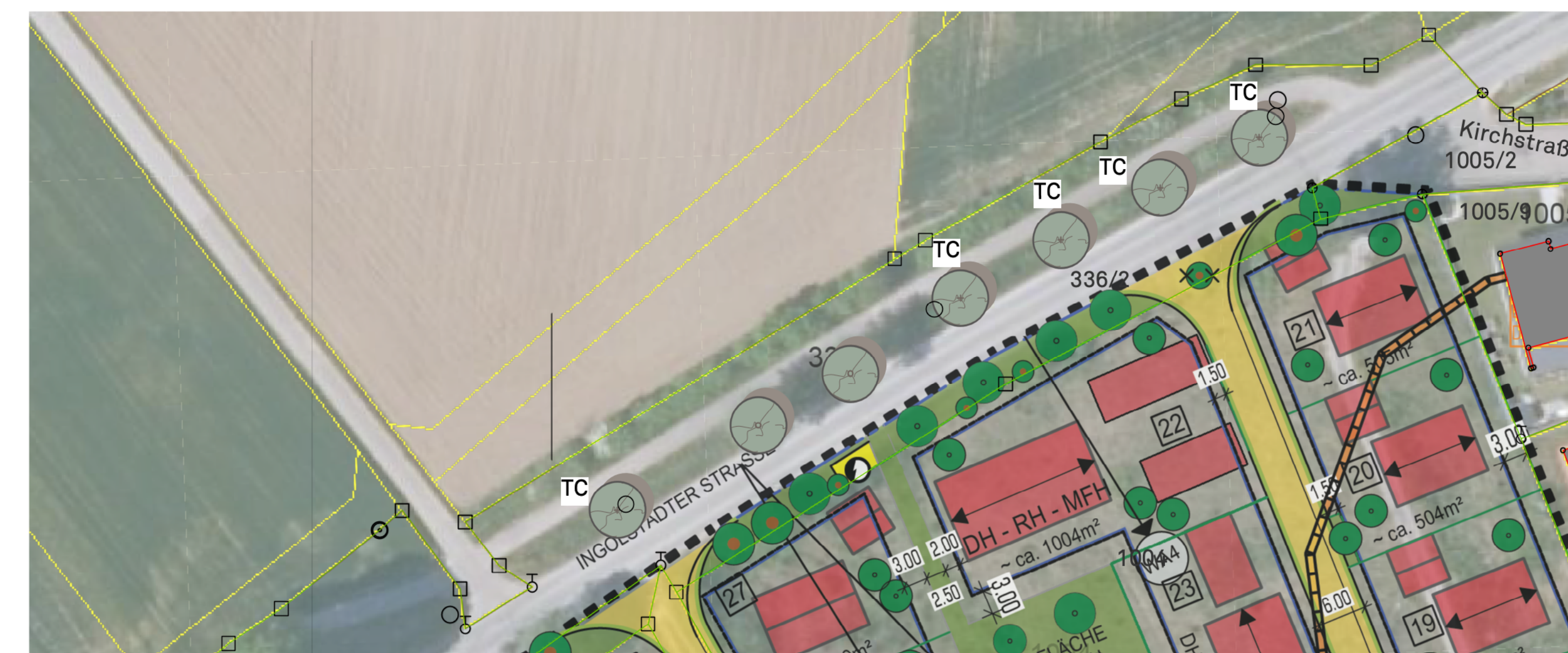
Hinweis:

Im Planungsgebiet befinden sich das Biotop „Streuobstbestand am westlichen Ortsrand von Menning“ (7235-1098-001). Dieses Biotop hat keinen Schutz durch die §30 und §39 BNatSchG, sowie BayNatSchG Art. 16 und Art. 23. Die Bäume befinden sich alle im näheren Umkreis von 50m von der nächsten Bebauung. Das Biotop ist aus der Biotopliste auszutragen. Die Stadt Vohburg wird hierzu den Antrag stellen.

Die Ausgleichsfläche entsteht auf der Flurnummer 1500 Gemarkung Oberwöhr.



Die Einbäume werden auf der Flurnummer 336/2 Gemarkung Menning gepflanzt



Gehölzliste Einzelbaumpflanzung Ausgleich

Kürzel	Bot. Name	Di. Name	Qualität	Stückzahl
TC	Tilia cordata	Winter-Linde	H 4xv 20-25	20

Festsetzungen:

Der Eigentümer des Grundstückes verpflichtet sich alle Maßnahmen zu unterlassen, die dem Entwicklungsziel entgegenwirken.

Insbesondere dürfen auf der Fläche

- keine baulichen oder sonstigen Anlagen oder technischen Einrichtungen errichtet werden.
- keine Entwässerungsanlagen angelegt oder erneuert werden.
- keine Düngemittel und keine Pflanzenschutzmittel eingesetzt werden.
- nach der Herstellung der Ausgleichsmaßnahme keine Aufschüttungen, Abgrabungen oder ein Umbruch vorgenommen werden.

Das Mähgut ist in jedem Fall abzufahren und einem geordneten Kreislauf zu zuführen. Als geordnete Kreisläufe sind die Verfüterung, die Einstreu, die energetische Verwertung, die Kompostierung mit anschließendem Aufbringen auf Äckern zu sehen. Unzulässig wäre z.B. eine Verrottung im Wald.

Die rechtliche Sicherung der Kompensationsfläche wird durch eine Dienstbarkeit zu Gunsten des Freistaates Bayern, vertreten durch die Untere Naturschutzbehörde des Landratsamtes Pfaffenhofen eingetragen; hierbei handelt es sich um eine beschränkt persönliche Dienstbarkeit, sowie eine Reallast für 25 Jahre.

PLANINHALT
Eingriffs- und Ausgleichsplanung

ÄNDERUNGEN		
Nummer	Datum	Bemerkung

BAUVERHABEN
BP Nr. 54 "Menning Trübswetter-Garten"
Ingolstädter Straße
85088 Vohburg - Menning
FlNr: 337, 340, 1004, 1115

AUFTRAGGEBER
Stadt Vohburg
Ulrich-Steinberger-Platz 12
85088 Vohburg

LEGENDE
Höhen: 10.000 (10m über NN), +10.000 (10m über NN)
Leitungen: Abwasser, Erdgas, Wasser, Regenwasser, Strom, Fernwärme, Kälte, Wärme, Telekommunikation

PLAN 3
PLANNUMMER 3.1
PROJEKTNUMMER 12
MASSSTAB 1:1000 1:500

INKA FREIRAUM DESIGN
Dipl.-Ing. (FH) Alex Kugler
Neuburger Str. 57
85057 Ingolstadt
mail@inka-land.de
+49 151 419 29 289

DATUM GEZ. 26.10.2022
DATUM DRUCK 8.11.22
DATUM GEPR.
GEZEICHNET AK
GEPRÜFT
DATENNAME U:Menning_20210818-0201.wvx
PLANNUMMER 45